



VARIMETER RCM

DOLD 

Klappstromwandler ND 5014 - Schnelle Montage, einfach nachrüstbar

Die neuen **Klappstromwandler ND 5014** der **VARIMETER RCM** Serie eignen sich zur Differenzstromüberwachung in Verbindung mit dem **Differenzstromwächter IL 5882** für Wechsel- und pulsierende Gleichströme in geerdeten Netzen. Durch das Aufklappen der Stromwandler können diese leicht auf die Leiter des zu überwachenden Abgangs montiert werden und ermöglichen dadurch die einfache Installation in bestehenden Anlagen oder bei Retrofitting Maßnahmen. Durch den Klappmechanismus entfällt das Auftrennen und Abklemmen der Leiter und minimiert so kostspielige Betriebsunterbrechungen. Zumal ein Auftrennen der Leiter dazu führen kann, dass für die Anlage eventuell eine neue Abnahme durchgeführt werden muss. Die kompakten Stromwandler sind in 3 Baugrößen mit einer Durchführungsöffnung von \varnothing 49, 79 und 119 mm erhältlich und erlauben eine senkrechte und waagrechte Montage zur Hutschiene.

Entscheidend für die Genauigkeit einer Differenzstrommessung ist neben der Qualität der Produkte auch die passende Kombination aus Messgerät und Stromwandler. Bei DOLD erhalten Sie für den Klappstromwandler ND 5014 auch den passenden Differenzstromwächter. Hierfür eignen sich vor allem die Überwachungsgeräte IL 5882, SL 5882 und IP 5882 der VARIMETER RCM Serie. Fragen Sie gerne bei uns an.

Vorteile und Kundennutzen

- ▶ Ideal für die Nachrüstung, kein Auftrennen der Leitungen notwendig
- ▶ Durch Klappmechanismus ideal für Bestandsanlagen geeignet
- ▶ Schnelle Montage durch Klapptechnologie
- ▶ Hohe und zuverlässige Messgenauigkeit bis 30 A
- ▶ Durchführungsöffnungen von \varnothing 49, 79 und 119 mm erhältlich
- ▶ Zuverlässige Anschluss technik durch Push-In Klemmenblock
- ▶ Umfangreiches Programm für Differenzstromüberwachung aus einer Hand

Unsere Erfahrung. Ihre Sicherheit.

Klappstromwandler ND 5014

Technische Merkmale

- ▶ Nach IEC 61869-1 und IEC 61869-8
- ▶ Zur Differenzstrommessung nach IEC/EN 62020, Typ A
- ▶ Bis 30 A
- ▶ Senkrechte und waagrechte Montage zur Hutschiene
- ▶ ND 5014/120 auch mit Schraubbefestigung

Bestelldaten

Standardtype: ND 5014/050 Ø 49 mm
 Artikelnummer: 0068614

Standardtype: ND 5014/080 Ø 79 mm
 Artikelnummer: 0068613

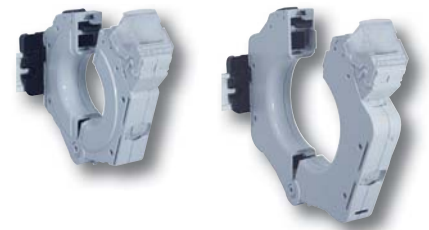
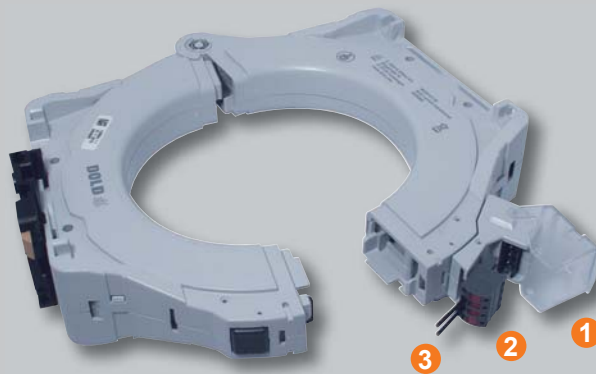
Standardtype: ND 5014/120 Ø 119 mm
 Artikelnummer: 0068565

Anwendungen

- ▶ Bahn- und Verkehrstechnik
- ▶ Energieversorgung und -verteilungen
- ▶ Kommunikationstechnische Anlagen
- ▶ Rechenzentren und IT-Anlagen
- ▶ Gebäude- und Elektroinstallationstechnik

Verdrahtung

Die aufklappbare Abdeckung schützt den Push-In Klemmenblock und erschwert unbeabsichtigtes lösen der Anschlussverdrahtung ①. Der abnehmbare Push-In Klemmenblock erleichtert die Montage des Wandlers ②. Die Abisolierlänge der Leiter beträgt 10 mm und das Anschlussvermögen 0,2 2,5 mm² ③.



ND 5014/050
 Ø 49 mm

ND 5014/080
 Ø 79 mm



ND 5014/120
 Ø 119 mm

Geeignete Differenzstromwächter



IL 5882
 Verteilergehäuse
 63 mm Bautiefe
 35 mm Baubreite



SL 5882
 Schaltschrankgehäuse
 100 mm Bautiefe
 35 mm Baubreite



IP 5882
 Verteilergehäuse
 63 mm Bautiefe
 70 mm Baubreite
 Käfigzugfeder-Klemmen
 zwangsgeführte Kontakte



Weitere Informationen

ND 5014

Start

Sie suchen weitere Stromwandler
 für die **Differenzstromüberwachung**?

ND 5016

www.dold.com

DOLD

E. Dold & Söhne GmbH & Co. KG
 Bregstraße 18 • D-78120 Furtwangen
 T +49 7723 654-0 • F +49 7723 654-356
 dold-relays@dold.com • www.dold.com