

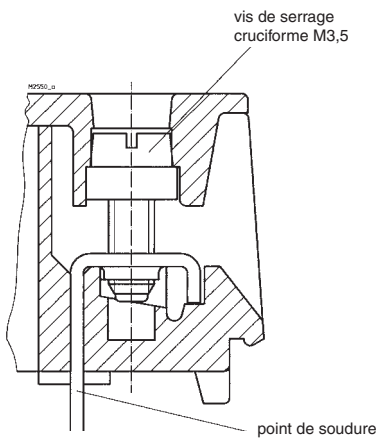
# Boîtiers en matière isolante KO 4762

## avec bornes plates

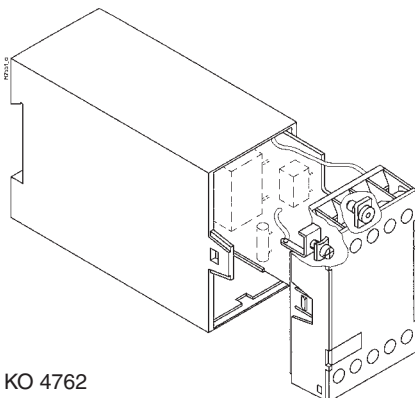
### pour technique de soudure



- Largeur 45 mm
- Max. 10 bornes plates avec vis cruciformes imperdables rem
- Liaison électrique carte - borne par multibrins
- Montage possible de composants SMD côté soudure
- Surface de marquage interchangeable
- Option adaptateur ET 4762-5 pour montage mural



Borne plate pour connexion par soudure

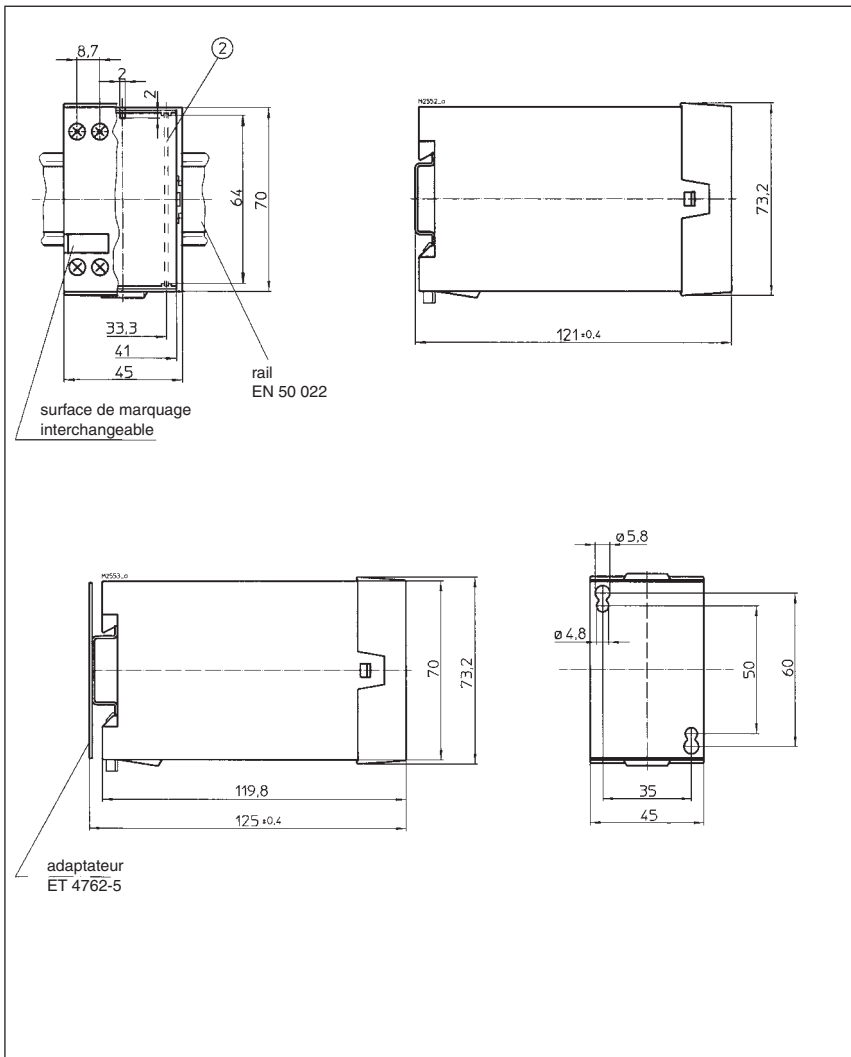


KO 4762

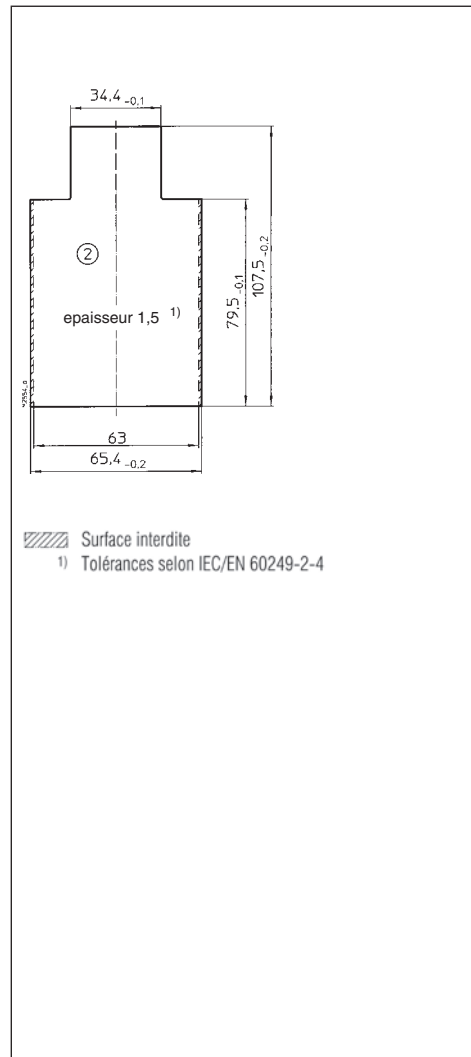
#### Caractéristiques techniques

Référence de commande:	KO 4762.120.10.02.000	
<b>Dimensions extérieures:</b>	45 x 73,2 x 119,8 mm	
Matériau des boîtiers:	PC-GF, capot noir, plastron beige	
Résistance à la température selon UL 746 B:	PC	125 °C
selon Vicat		
ISO 306	méth. B:	148 °C
selon ISO 75-2	méth. A:	138 °C
	méth. B:	144 °C
Puiss. dissipée max. admiss.:	13 W pour boîtier isolé en climat normal 23/50-1	ISO 554
Résistance thermique spécifique:	R <sub>th</sub> = 7,5 K / W pour boîtier isolé	
Inflammabilité selon UL 94:	V-0	
selon IEC 60 707:	BH 2-30	
<b>Nombre de bornes:</b>	10	
Matériau des bornes:	feuillad d'acier étamé	
Sections max. des conducteurs:	2 x 2,5 mm <sup>2</sup> massif 2 x 1,5 mm <sup>2</sup> multibrins avec embout DIN 46 228-1/-2/-3/-4	
Longueur à dénuder:	10 mm	
Charge max. admissible:	25 A	
Connectique:	vis cruciformes imperdables M3,5 avec brides solidaires, fonctionnement selon EN 60 999	
Couple de réglage:	0,8 Nm max.	
Connexions internes:	plot de soudure et cosse B2,8 (connexions numérotées à l'intérieur) DIN 46 247-1	
<b>Fixation des boîtiers:</b>	1) par encliquetage sur rail EN 50 022 2) par vis en exécution spéciale M4 au pas de 35 x 50 mm M5 au pas de 35 x 60 av. adaptateur ET 4762-5	
Tenue aux courants de fuite:	CTI 175 $\hat{=}$ mat. isolant III a	IEC 60 664-1
<b>Distances dans l'air et lignes de fuite:</b>	$\geq$ 5 mm	IEC 60 664-1
Degré de protection boîtier:	IP 40	IEC 60 529
bornes:	IP 20	IEC 60 529
	protection contre les contacts directs selon VBG 4	
Surface de marquage:	surface de marquage interchangeable 15 x 7,6 mm sur la plaque de bornes	
<b>Cartes de C.I.:</b>	voir découpes (max. 61 cm <sup>2</sup> )	
Fixation des cartes de C.I.:	par nervures de guidage pouvant accueillir 2 cartes de C.I.	
Poids net:	120 g	
<b>Accessoires:</b>		
ET 4762-5:	adaptateur	
K70/150-0-48:	bouchon factice	

## Dimensions



## Découpes des cartes de C.I.



## Ouverture des boîtiers

